



Área Producción y Comercialización
Ing. Agrs. Pablo Pacheco y Alfredo Pérez

Informe Semanal de Precios e Ingresos al Mercado Modelo

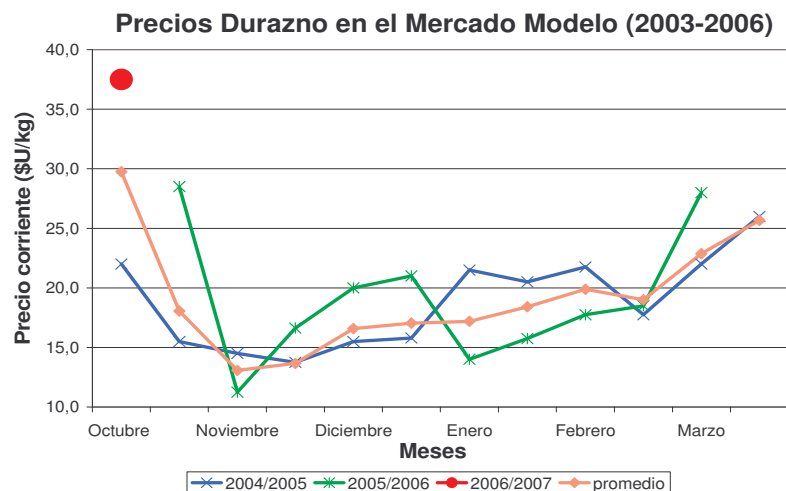
Información correspondiente a la semana del 06 al 12 de octubre de 2006

Escasa oferta de banana en el mercado local

- Condiciones meteorológicas favorecieron la ágil colocación de frutas y hortalizas
- Operaron al alza las cotizaciones de papa, tomate, banana, cebolla, zanahoria y zapallito
- Las cotizaciones de naranja duplican a las del año anterior en similar período

Mercado de Frutas

Durazno: continúan incrementándose los ingresos a la plaza de partidas de duraznos tempranos, mayoritariamente de la variedad Early Grande, provenientes del litoral norte. Sigue predominando en la oferta fruta con calibre chico y mediano. Si bien ha mejorado el nivel de madurez y el tamaño de la fruta en esta semana con respecto a la anterior, continúan observándose partidas con problemas de madurez. A pesar de la baja en las cotizaciones observada esta semana, los precios continúan siendo mayores que los registrados en promedio para similar período de años anteriores (representado con un punto rojo en el gráfico). También se verifica una gran dispersión en las cotizaciones, siendo muy importante la diferencia de precios entre las partidas con calibre grande y extragrande con el resto de la oferta, incluso siendo muy pesada la colocación de las partidas con calibre chico, lo que determinó importantes sobrantes para este tipo de producto.



Mandarina: La colocación de mandarina continuó siendo ágil, las cotizaciones en general no presentaron cambios significativos para la mayoría de las variedades, aunque se verificaron leves incrementos en la variedad más tardía, Murcott. Los niveles de oferta de mandarina continúan reduciéndose semana a semana. Se constataron algunos problemas asociados a pudriciones en las partidas de mandarina Ellendale (variedad predominante en la oferta) que obligaron a los operadores a realizar la reclasificación del producto.

Manzana: Se mantiene el escenario de escasa oferta de producto con calidad superior; también en esta semana se registró un incremento en los valores de todas las partidas de manzana. Si bien el incremento es porcentualmente pequeño, se sumó a otras subas de precios que se venían registrando desde varias semanas atrás. Se prevé la importación de algunas partidas de manzanas rojas y Fuji con calidad superior, como forma de mantener abastecida la plaza. Aunque por los precios que esta obteniendo este producto en la región (manzana roja Mercado Central de Bs As, aproximadamente 21.0 \$U/kg) es de esperarse que ingresen a

comercializarse al mercado local, con cotizaciones relativamente más altas, que las que alcanzan las mejores partidas de producto nacional.

Naranja: a diferencia de años anteriores, en este ya no queda prácticamente oferta de naranja Navel, siendo la variedad Valencia la predominante. Este hecho, sumado con la sequía registrada en el otoño, que determinó menores rendimientos de Valencia y calibres predominantemente inferiores a los habituales, han favorecido que los precios de naranja alcanzaran en el mercado interno altos valores en relación a la expectativa histórica para esta época, ver cuadro.

Variedad	2003	2004	2005	2006
Navel	5.4	7.3	5.8	10.3
Valencia	4.8	6.9	4.4	9.1

Fuente: CAMM, período 15/09-15/10, categoría I, calibre grande.

Banana: nuevos y claros incrementos se verificaron en las cotizaciones de este rubro en el mercado local. Es importante destacar que el alza en los precios y los escasos volúmenes que se vienen entregando en la plaza (numerosos operadores entregan banana basándose en listados de pedidos, cuotificando los mismos), estarían explicados por la escasa oferta de este producto en los estados del sur del Brasil. Según informantes calificados del sector, esta situación de escasez en la entrega, se mantendría inclusive en la próxima semana, mientras que los precios piso permanecerían por encima de los u\$s 10/ caja hasta entrado el verano. Se estarían haciendo gestiones para normalizar la comercialización de este producto, trayendo partidas de bananas del norte del Brasil así como también, se prevé incrementar la importación de producto del Ecuador.

Mercado de hortalizas

Papa: ante el próximo comienzo de la cosecha de papa de primavera (a partir del mes noviembre) y con la noción clara por parte de los operadores de que la colocación de los stocks de papa de otoño ocurrirá sin graves problemas, los precios de papa volvieron a operar al alza en esta semana. Comienzan a observarse algunos problemas de calidad en la oferta de papa asociados con el fin de su conservación, fundamentalmente brotado.

Cebolla: en un marco de menor oferta de cebolla seca, importada de Argentina, las cotizaciones de las partidas de cebolla temprana del litoral norte, la cual ha mejorado su calidad, mostró leves variaciones al alza en las cotizaciones.

Frutilla: esta semana las cotizaciones operaron al alza, debido a las condiciones meteorológicas (altas temperaturas, sin lluvias), las cuales favorecieron una colocación ágil del producto ofertado en los puntos de venta minorista.

Tomate: claro incremento en sus valores de referencia, fundamentalmente las partidas con calibre grande y calidad superior, en un escenario de ágil colocación a pesar de los importantes volúmenes ingresados a la plaza. Igualmente se observaron algunos sobrantes, en partidas con problemas de sobremadurez, y en otras que presentaban mayoritariamente calibre chico.

MERCADO DE FRUTAS

Producto	Modifica	PRECIOS (\$U/Kg.)		
		Periodo Actual	Periodo Anterior	Variación %
Banana	Si	13.0 – 13.7	10.8 – 11.3	21.3
Mandarina	No	8.8 – 10.8	8.5 – 10.0	8.0
Manzana	No	19.5 – 21.5	18.0 – 20.0	7.5
Naranja	No	8.3 – 9.3	9.0 – 10.0	7.0
Durazno	Si	30.0 – 34.5	35.0 – 40.0	-13.7
Pera	No	30.0 – 32.0	30.0 – 32.0	0.0

Fuente: UIC – CAMM - JUNAGRA. Referencias: Los precios contenidos en el cuadro corresponden a las variedades o tipos más significativos en la oferta de cada producto, a saber Banana importada de Brasil, Manzana Red de Atm. controlada, Pera Packhams, Naranja Valencia y Mandarina Murcott.

MERCADO DE HORTALIZAS

<i>Producto</i>	<i>Modifica</i>	PRECIOS (\$u/Kg.)		
		<i>Periodo Actual</i>	<i>Periodo Anterior</i>	<i>Variación %</i>
Acelga *	No	47.5 – 55.0	47.0 – 52.5	4.8
Espinaca *	No	32.5 – 37.5	30.0 – 35.0	7.1
Lechuga *	No	27.5 – 32.5	30.0 – 35.0	-7.1
Boniato	No	5.3 – 6.3	5.0 – 6.0	5.0
Cebolla	Si	5.0 – 6.5	4.8 – 5.5	18.2
Frutilla	Si	20.0 – 25.0	17.5 – 22.5	11.1
Morrón Verde	Si	9.0 – 11.0	8.0 – 10.0	10.0
Morrón Rojo	No	29.0 – 31.0	29.0 – 31.0	0.0
Papa	Si	5.0 – 6.0	3.8 – 4.8	25.0
Tomate Larga Vida	Si	11.5 – 13.5	9.5 – 10.5	28.5
Tomate Americano	Si	10.0 – 11.8	8.0 – 9.0	31.1
Zanahoria	Si	4.5 – 5.5	4.0 – 4.5	22.2
Zapallito	No	5.0 – 6.3	4.8 – 5.8	8.6
Zapallo kabutiá	No	3.5 – 4.0	3.8 – 4.3	-7.0

Fuente: UIC – CAMM - JUNAGRA. Referencias: Los precios contenidos en el cuadro corresponden a las variedades o tipos más significativos en la oferta de cada producto, a saber Boniato Arapey, Lechuga Mantecosa, Morrón tipo Americano, cebolla temprana de cat. II.

REFERENCIAS

El presente informe se elaboró considerando los productos que integran la canasta hortifrutícola, la cual está conformada por los rubros que acumulan mas de 90% del total anual ingresado al Mercado Modelo, asimismo se toma como unidad o período de análisis la semana comprendida entre los días lunes y viernes.

Tablas de Mercado de frutas y hortalizas. **Modifica:** refleja la ocurrencia de variaciones mayores a 10 por ciento en los precios. **Variación:** expresa el coeficiente de variación calculado a partir de los valores actuales de precios máximos de cada producto con respecto a la semana anterior. **Precios:** refleja el rango de precios promedio de máximos y mínimos de la semana del producto de categoría I para la variedad de mayor relevancia en la oferta. Estos incluyen impuestos.